

**OBRAZAC 1a**

elektronski potpis projektanta	elektronski potpis revidenta
--------------------------------	------------------------------

INVESTITOR<sup>1</sup>**IBRAHIM KALEZIĆ**OBJEKAT<sup>2</sup>**STAMBENI OBJEKAT**LOKACIJA<sup>3</sup>**DUP "PETOVIĆA ZABIO", URBANISTIČKA ZONA A11, U  
ZONI "A", DIO KATASTARSKE PARCELE 4271/4,  
ODNOSNO DIO URBANISTIČKE PARCELE UP32, KO  
KUNJE, OPŠTINA BAR**DIO TEHNIČKE  
DOKUMENTACIJE<sup>4</sup>**ARHITEKTURA**PROJEKTANT<sup>5</sup>**"CENTAR ZA PROJEKTOVANJE" DOO BAR ŠUŠANJ BB**ODGOVORNO LICE<sup>6</sup>

arh. BRANIMIR LEKOVIĆ dipl. ing.

GLAVNI INŽENJER<sup>7</sup>arh. BRANIMIR LEKOVIĆ dipl. ing.  
Broj licence UPI 107/7-2484/2 od 25.05.2018SARADNICI NA  
PROJEKTU<sup>8</sup>mr arh. Velimir Leković dipl.ing.  
bsc. arh. Nina Jovičević

---

<sup>1</sup>Naziv/ime investitora<sup>2</sup> Naziv projektovanog objekta<sup>3</sup> Mjesto građenja, planski dokument, urbanistička parcela, katastarska parcela<sup>4</sup> Idejno rješenje, idejni projekat, glavni projekat odnosno projekat izvedenog objekta projekat (ako je u pitanju naslovna strana cjelokupne tehničke dokumentacije)<sup>5</sup> Naziv privrednog društva, pravnog lica odnosno preduzetnika koji je izradio tehničku dokumentaciju<sup>6</sup> Ime odgovornog lica u privrednom društvu, pravnom licu odnosno ime i prezime preduzetnika<sup>7</sup> Ime i prezime glavnog inženjera.<sup>8</sup> Ime i prezime saradnika na izradi dijela tehnički dokumentacije

# 1. TEKSTUALNA DOKUMENTACIJA

## 1) TEHNIČKI OPIS OBJEKTA

### 1.1. OPŠTI PODACI O VRSTI I NAMJENI OBJEKTA

#### Novoplanirani objekat:

- namjena: stambeni objekat
- spratnosti: P+2
- površina objekta: BGP **188,10m<sup>2</sup>**
- krov: ravan neprohodan sa ravnom AB pločom termo izolovana sa donje i gornje strane.

- **Parametri po urbanističko tehničkim uslovima:**

**Indeks zauzetosti** (po planu)  $I_Z = 0,3 \Rightarrow 62,70 \text{ m}^2$

novoplanirani objekat **62,70m<sup>2</sup>** što je jednako max. dozvoljenih planom.

**Indeks izgrađenosti** (po planu)  $I_I = 1,2 \Rightarrow 250,80 \text{ m}^2$ .

novoplanirani objekat **188,10m<sup>2</sup>** što je manje od max. dozvoljenih planom.

### 1.2. MATERIJALIZACIJA I OBRADA POVRŠINA

U smislu oblikovanja objekat je projektovan da se uklapa u okolni ambijent kao jednostavna forma sa upotrebom kvalitetnih trajnih materijala kao i tradicionalnim arhitektonskim rješenjem. Objekat teži da ne optereti, ali svakako da do kraja definiše prostor, na način na koji prethodno izgrađena struktura u okruženju to zahtjeva. Objekat je postavljen na gradjevinskoj liniji kako bi definisao ulicu. Fasade su i u oblikovanju i u materijalizaciji rješene tako da se vizuelno jasno uklapa u okolni ambijent tj. susjednih objekata. Predviđeni materijal u obradi fasade je akrilna tonirana zrnasta struktura bijele boje, od prirodnog kamena je obložen veci dio fasade, staklene površine u aluminijskim ramovima.

- **Fasadni zidovi**

Konstrukcija objekta je armirano -betonska tako da su fasadni zidovi od AB platana i giter blokova debljine 20 cm.

Sa spoljašnje strane cijelog objekta se radi adekvatna termo izolacija.

Predviđen je "CERESIT" sistem kontakt fasade.

Termoizolacija se izvodi od kamene vune ili stiropora najveće gustine,  $d=5\text{cm}$ .

Završna obrada je akrilna tonirana zrnasta struktura bijele boje kao i dio fasade obložen prirodnim kamenom.

- **Krov**

Ravna AB ploča termo izolovana sa donje i gornje strane sa padom krovne ravni 1,5%.

- **bravarija**  
Fasade su i u oblikovanju i u materijalizaciji rješene tako da se sa svojim fasadnim otvorima kao i terasom što više spajaju sa prirodnim okruženjem. Prozori i balkonska vrata su od aluminijskih profila. Iznad svakog staklenog otvora planirana je roletna, u krem boji, kao zaštita od sunca sa spoljašnje strane objekta, i garniše sa dva sloja zavjese sa unutrašnje strane.
- **bakonske ograde**  
Ograde su staklene.
- **brisoletj**  
nema
- **elementi dekora**  
Oko otvora su postavljeni armirano betonski ramovi.
- **oluci**  
Odvod vode sa krova se vrši slivnicima i olučnim vertikalama od plastificiranog aluminijskog lima u bijeloj boji.

#### **Tehnički opis energetske efikasnosti:**

Objekat je projektovan da upotrebom i **adekvatnom ugradnjom** kvalitetnih materijala, hidroizolacijom i termoizolacijom garantuje visoku energetska efikasnost. Njegovi fasadni zidovi čine kvalitetnu termoizolaciju kao i plafon završnog sprata. Dobro izolovani objekat troši manje energije za grijanje zimi, kao i za hlađenje ljeti. Gubitak toplote i potrošnja energije po m<sup>2</sup> direktno se odražava kako na potrošnju energije tako i na duži životni vijek zgrade. Navedene činjenice uslovljavale su da se prilikom projektovanja i izgradnje objekata naročito vodi računa o izboru materijala i njihovom kvalitetnom postavljanju u cilju što efikasnije uštede energije. Korišćena je dnevna svjetlost za osvjjetljenje prostora, djelotvorna ventilacija, hlađenje. Efikasna zaštita od sunca kao i fleksibilnost i prilagodljivost za buduće promjene.

### 1.3. OPIS FUNKCIONALNOG RJEŠENJA

Novoplanirani objekat:

stambeni, P+2

- Objekat je ukupne BGP 188,10m<sup>2</sup>

Objekat je projektovan tako da se sa postojeće saobraćajnice prilazi objektu.

Ulaz u objekat je direktno sa gotovog terena.

#### **Stambeni objekat:**

- kapacitet

**Prizemlje: BGP 62,70m<sup>2</sup>**, sa sadržajima:

jednim stanom ( hodnik, kupatilo, dnevni boravak, trpezarija, kuhinja, soba i terasa) kao i komunikacije stepenište i lift.

**1 i 2. sprat: BGP 62,70m<sup>2</sup> po spratu** , sa sadržajima:

jednim stanom-dupleks (hodnik, kupatilo, dnevni boravak, trpezarija, kuhinja, soba i terasa na spratu dvije sobe, hodnik, kupatilo,kuhinja i terasa) , kao i komunikacije: hodnik i stepenište.

- faznost gradnje

Objekti će se raditi u jednoj fazi.

- **Krov** je ravna AB ploča termo izolovana sa donje i gornje strane sa padom krovne ravni 1,5%.

Projektom je planirana primjena savremene tehnologije gradnje, uz korišćenje savremenih materijala koji garantuju adekvatnu zaštitu enterijera objekta.

Primjenjeni su svi elementi dobrih fizičkih karakteristika kao preduslov zaštite od klimatskih uslova.

## **2. NUMERIČKA DOKUMENTACIJA**

- 1) površina objekta sa namjenama i broj funkcionalnih jedinica

### **3. GRAFIČKA DOKUMENTACIJA**

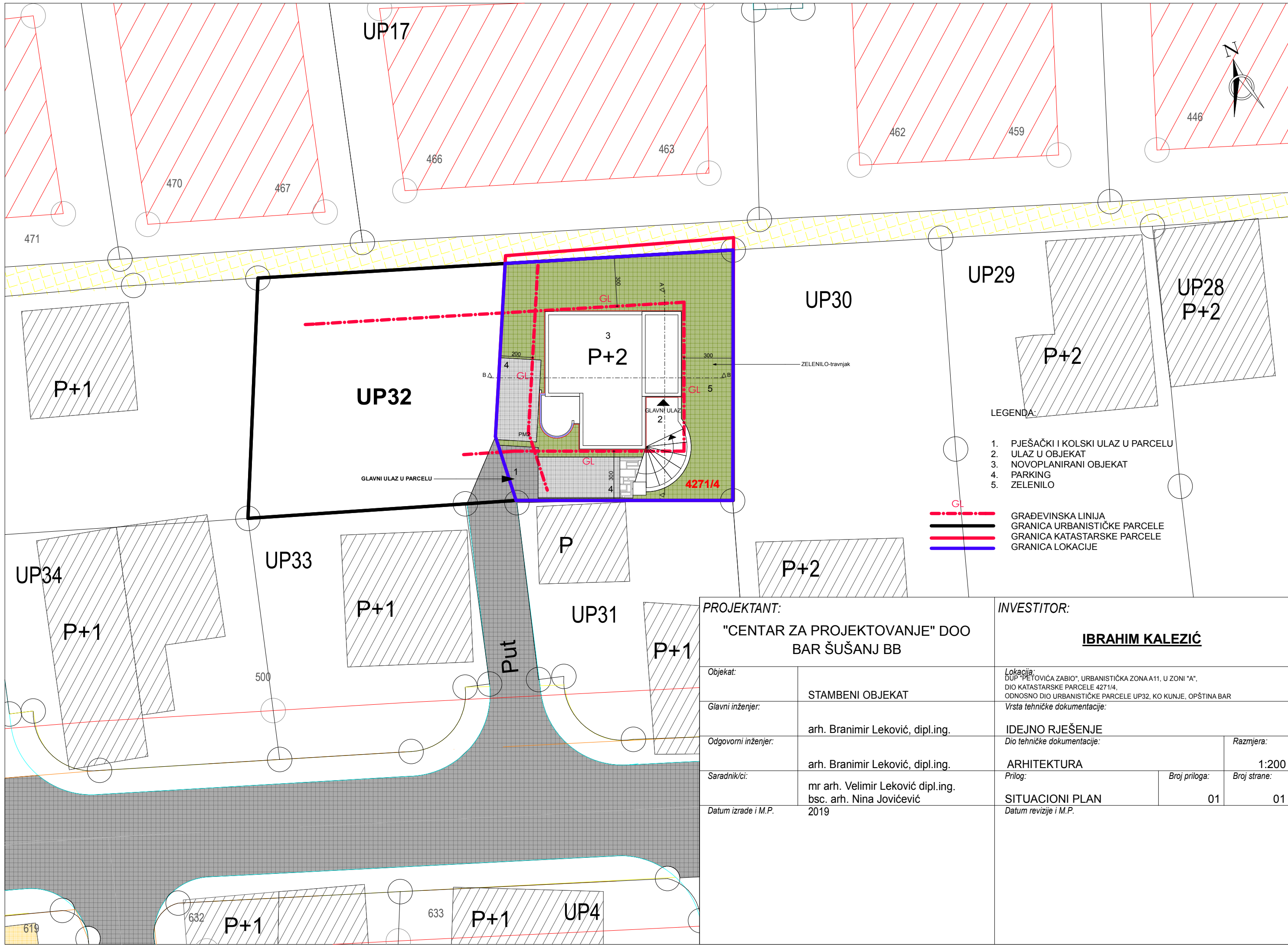
KATEGORIJA ZONE	SPRAT	PROSTORIJA	VRSTA PODA	VISINA PROSTORIJE	OBIM PROSTORIJE	POVRŠINA ZIDOVA PROSTORIJE	POVRŠINA PROSTORIJE
KOMUNIKACIJE	PRIZEMLJE	01 ULAZ		3.25 m	6.56 m	9.47 m <sup>2</sup>	2.56 m <sup>2</sup>
	PRIZEMLJE	02 STEPENIŠTE		3.25 m	11.00 m	29.25 m <sup>2</sup>	7.00 m <sup>2</sup>
	<b>PRIZEMLJE total</b>				<b>17.56 m</b>	<b>38.72 m<sup>2</sup></b>	<b>9.56 m<sup>2</sup></b>
STAN 01	PRIZEMLJE	03HODNIK		3.25 m	6.60 m	14.31 m <sup>2</sup>	2.60 m <sup>2</sup>
	PRIZEMLJE	04 KUPATILO		3.25 m	7.40 m	22.58 m <sup>2</sup>	3.40 m <sup>2</sup>
	PRIZEMLJE	05 DNEVNI BO...		3.25 m	16.56 m	38.79 m <sup>2</sup>	16.73 m <sup>2</sup>
	PRIZEMLJE	06 KUHINJA		3.25 m	6.92 m	18.21 m <sup>2</sup>	2.92 m <sup>2</sup>
	PRIZEMLJE	07 SOBA		3.25 m	13.20 m	33.96 m <sup>2</sup>	10.80 m <sup>2</sup>
	PRIZEMLJE	08 TERASA		3.25 m	11.82 m	4.63 m <sup>2</sup>	4.90 m <sup>2</sup>
	STAN 01	<b>PRIZEMLJE total</b>				<b>62.50 m</b>	<b>132.49 m<sup>2</sup></b>
<b>(NETO) POVRŠINA PROSTORIJA PRIZEMLJA</b>					<b>80.06 m</b>	<b>171.21 m<sup>2</sup></b>	<b>50.73 m<sup>2</sup></b>
<b>(NETO) POVRŠINA PROSTORIJA OBJEKTA</b>							<b>152.19m<sup>2</sup></b>
<b>(BRUTO) POVRŠINA PRIZEMLJA</b>							<b>62.70m<sup>2</sup></b>
<b>(BRUTO) POVRŠINA OBJEKTA</b>							<b>188.10m<sup>2</sup></b>
<b>POVRŠINA PARCELE</b>							<b>209,00 m<sup>2</sup></b>
<b>MAKSIMALNA SPRATNOST</b>							<b>P+2</b>
<b>INDEKS ZAUZETOSTI</b>					<b>(po planu) max. IZ 0,3=&gt; 62,70m<sup>2</sup></b>		
<b>INDEKST IZGRAĐENOSTI</b>					<b>(po planu) max. II 1,2=&gt; 250,80m<sup>2</sup></b>		

KATEGORIJA ZONE	SPRAT	PROSTORIJA	VRSTA PODA	VISINA PROSTORIJE	OBIM PROSTORIJE	POVRŠINA ZIDOVA PROSTORIJE	POVRŠINA PROSTORIJE
KOMUNIKACIJE	1. SPRAT	01 HODNIK		3.25 m	6.56 m	9.47 m <sup>2</sup>	2.56 m <sup>2</sup>
	1. SPRAT	02 STEPENIŠTE		3.25 m	11.00 m	28.46 m <sup>2</sup>	7.00 m <sup>2</sup>
	<b>1. SPRAT total</b>				<b>17.56 m</b>	<b>37.93 m<sup>2</sup></b>	<b>9.56 m<sup>2</sup></b>
STAN 02 - DUPLEKS	1. SPRAT	03HODNIK		3.25 m	6.60 m	14.31 m <sup>2</sup>	2.60 m <sup>2</sup>
	1. SPRAT	04 KUPATILO		3.25 m	7.40 m	22.58 m <sup>2</sup>	3.40 m <sup>2</sup>
	1. SPRAT	05 DNEVNI BO...		3.25 m	16.56 m	38.79 m <sup>2</sup>	16.73 m <sup>2</sup>
	1. SPRAT	06 KUHINJA		3.25 m	6.92 m	18.21 m <sup>2</sup>	2.92 m <sup>2</sup>
	1. SPRAT	07 SOBA		3.25 m	13.20 m	33.96 m <sup>2</sup>	10.80 m <sup>2</sup>
	1. SPRAT	08 TERASA		3.25 m	8.78 m	3.09 m <sup>2</sup>	4.71 m <sup>2</sup>
	<b>1. SPRAT total</b>				<b>59.46 m</b>	<b>130.95 m<sup>2</sup></b>	<b>41.16 m<sup>2</sup></b>
<b>(NETO) POVRŠINA PROSTORIJA 1. SPRATA</b>					<b>77.02 m</b>	<b>168.88 m<sup>2</sup></b>	<b>50.72 m<sup>2</sup></b>
<b>(NETO) POVRŠINA PROSTORIJA OBJEKTA</b>							<b>152,19m<sup>2</sup></b>
<b>(BRUTO) POVRŠINA 1. SPRATA</b>							<b>62,70m<sup>2</sup></b>
<b>(BRUTO) POVRŠINA OBJEKTA</b>							<b>188,10m<sup>2</sup></b>
<b>POVRŠINA PARCELE</b>							<b>209,00 m<sup>2</sup></b>
<b>MAKSIMALNA SPRATNOST</b>							<b>P+2</b>
<b>INDEKS ZAUZETOSTI</b>						<b>(po planu) max. IZ 0,3=&gt; 62,70m<sup>2</sup></b>	
<b>INDEKST IZGRAĐENOSTI</b>						<b>(po planu) max. II 1,2=&gt; 250,80m<sup>2</sup></b>	



KATEGORIJA ZONE	SPRAT	PROSTORIJA	VRSTA PODA	VISINA PROSTORIJE	OBIM PROSTORIJE	POVRŠINA ZIDOVA PROSTORIJE	POVRŠINA PROSTORIJE
KOMUNIKACIJE	2. SPRAT	01 HODNIK		3.25 m	6.56 m	9.93 m <sup>2</sup>	2.56 m <sup>2</sup>
	2. SPRAT	02 STEPENIŠTE		3.25 m	11.00 m	28.46 m <sup>2</sup>	7.00 m <sup>2</sup>
	<b>2. SPRAT total</b>				<b>17.56 m</b>	<b>38.39 m<sup>2</sup></b>	<b>9.56 m<sup>2</sup></b>
STAN 02 - DUPLEKS	2. SPRAT	03HODNIK		3.25 m	6.60 m	14.52 m <sup>2</sup>	2.60 m <sup>2</sup>
	2. SPRAT	04 KUPATILO		3.25 m	7.40 m	22.58 m <sup>2</sup>	3.40 m <sup>2</sup>
	2. SPRAT	05 SOBA		3.25 m	16.56 m	38.68 m <sup>2</sup>	16.73 m <sup>2</sup>
	2. SPRAT	06 KUHINJA		3.25 m	6.92 m	18.11 m <sup>2</sup>	2.92 m <sup>2</sup>
	2. SPRAT	07 SOBA		3.25 m	13.20 m	33.96 m <sup>2</sup>	10.80 m <sup>2</sup>
	2. SPRAT	08 TERASA		3.25 m	8.78 m	3.09 m <sup>2</sup>	4.71 m <sup>2</sup>
	STAN 02 - DUPLEKS	<b>2. SPRAT total</b>				<b>59.46 m</b>	<b>130.95 m<sup>2</sup></b>
<b>(NETO) POVRŠINA PROSTORIJA 2. SPRATA</b>					<b>77.02 m</b>	<b>169.34 m<sup>2</sup></b>	<b>50.72 m<sup>2</sup></b>
<b>(NETO) POVRŠINA PROSTORIJA OBJEKTA</b>							<b>152.19m<sup>2</sup></b>
<b>(BRUTO) POVRŠINA 2. SPRATA</b>							<b>62.70m<sup>2</sup></b>
<b>(BRUTO) POVRŠINA OBJEKTA</b>							<b>188.10m<sup>2</sup></b>
<b>POVRŠINA PARCELE</b>							<b>209,00 m<sup>2</sup></b>
<b>MAKSIMALNA SPRATNOST</b>							<b>P+2</b>
<b>INDEKS ZAUZETOSTI</b>					<b>(po planu) max. IZ 0,3=&gt; 62,70m<sup>2</sup></b>		
<b>INDEKST IZGRAĐENOSTI</b>					<b>(po planu) max. II 1,2=&gt; 250,80m<sup>2</sup></b>		

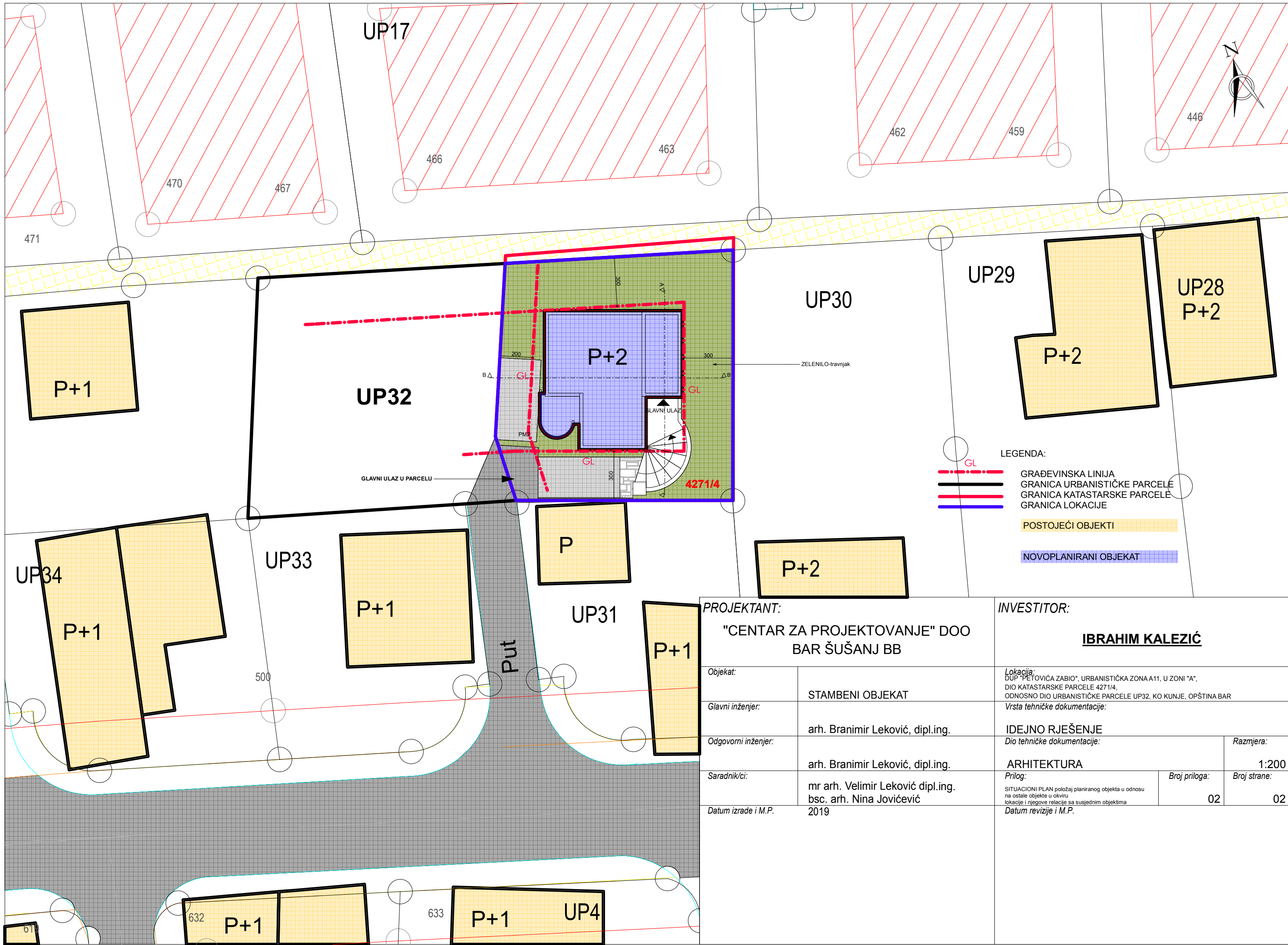
### **3. GRAFIČKA DOKUMENTACIJA**



- LEGENDA:
1. PJEŠAČKI I KOLSKI ULAZ U PARCELU
  2. ULAZ U OBJEKAT
  3. NOVOPLANIRANI OBJEKAT
  4. PARKING
  5. ZELENILO

- GL
- GRAĐEVINSKA LINIJA
  - GRANIČA URBANISTIČKE PARCELE
  - GRANIČA KATASTARSKE PARCELE
  - GRANIČA LOKACIJE

<b>PROJEKTANT:</b> "CENTAR ZA PROJEKTOVANJE" DOO BAR ŠUŠANJ BB		<b>INVESTITOR:</b> <b>IBRAHIM KALEZIĆ</b>	
Objekat:	STAMBENI OBJEKAT	Lokacija: ĐUP "PETOVIĆA ZABIO", URBANISTIČKA ZONA A11, U ZONI "A", DIO KATASTARSKE PARCELE 4271/4, ODNOSNO DIO URBANISTIČKE PARCELE UP32, KO KUNJE, OPŠTINA BAR	
Glavni inženjer:	arh. Branimir Leković, dipl.ing.	Vrsta tehničke dokumentacije: IDEJNO RJEŠENJE	
Odgovorni inženjer:	arh. Branimir Leković, dipl.ing.	Dio tehničke dokumentacije:	Razmjera: 1:200
Saradnik/ci:	mr arh. Velimir Leković dipl.ing. bsc. arh. Nina Jovičević	Prilog:	Broj priloga: 01
Datum izrade i M.P.	2019	SITUACIONI PLAN	Broj strane: 01
		Datum revizije i M.P.	



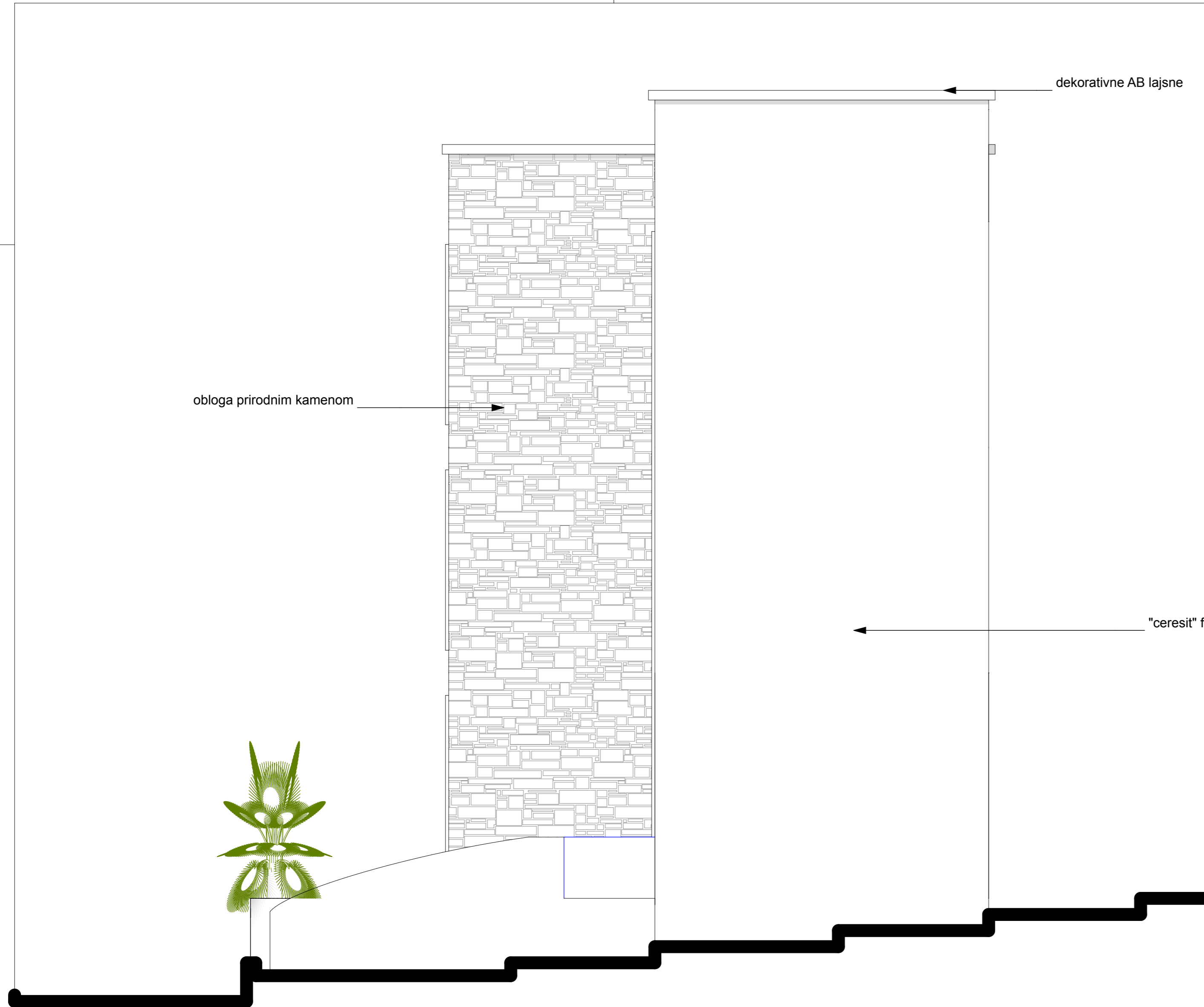
**LEGENDA:**

- GL GRAĐEVINSKA LINIJA
- GRANICA URBANISTIČKE PARCELE
- GRANICA KATASTARSKE PARCELE
- GRANICA LOKACIJE

POSTOJEĆI OBJEKTI

NOVOPLANIRANI OBJEKAT

<b>PROJEKTANT:</b> "CENTAR ZA PROJEKTOVANJE" DOO BAR ŠUŠANJ BB		<b>INVESTITOR:</b> <b>IBRAHIM KALEZIĆ</b>	
Objekat:	STAMBENI OBJEKAT	Lokacija: ĐUP "PETKOVIĆA ZABIO", URBANISTIČKA ZONA A11, U ZONI "A", DIO KATASTARSKE PARCELE 4271/4, ODNOSNO DIO URBANISTIČKE PARCELE UP32, KO KUNJE, OPŠTINA BAR	
Glavni inženjer:	arh. Branimir Leković, dipl.ing.	Vrsta tehničke dokumentacije: <b>IDEJNO RJEŠENJE</b>	
Odgovorni inženjer:	arh. Branimir Leković, dipl.ing.	Dio tehničke dokumentacije:	Razmjera: <b>1:200</b>
Saradnik/ci:	mr arh. Velimir Leković dipl.ing. bsc. arh. Nina Jovičević	Prilog:	Broj priloga: <b>02</b>
Datum izrade i M.P.	2019	SITUACIONI PLAN položaj planiranog objekta u odnosu na ostale objekte u okviru lokacije i njegove relacije sa susjednim objektima	Broj strane: <b>02</b>
		Datum revizije i M.P.	

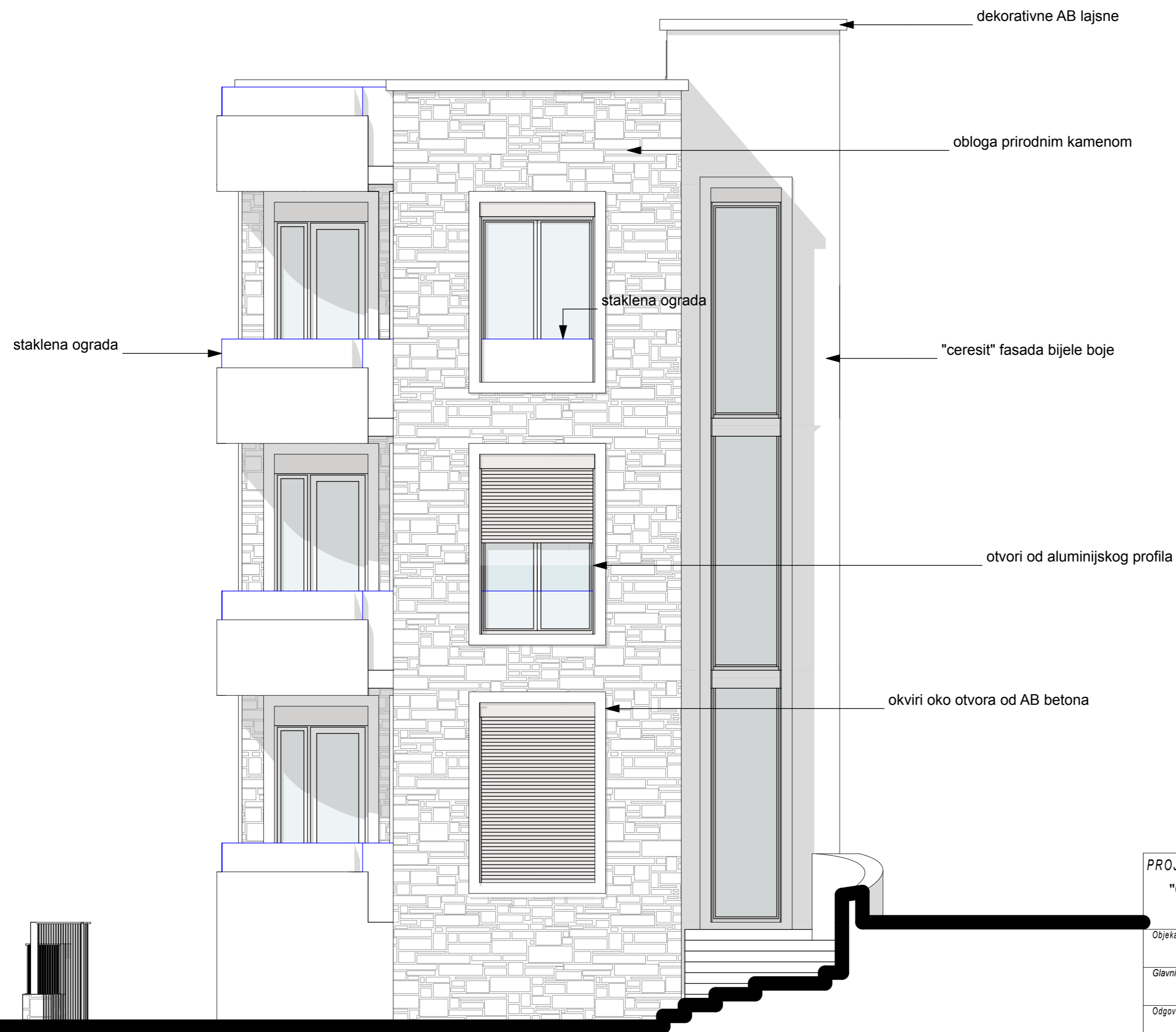


obloga prirodnim kamenom

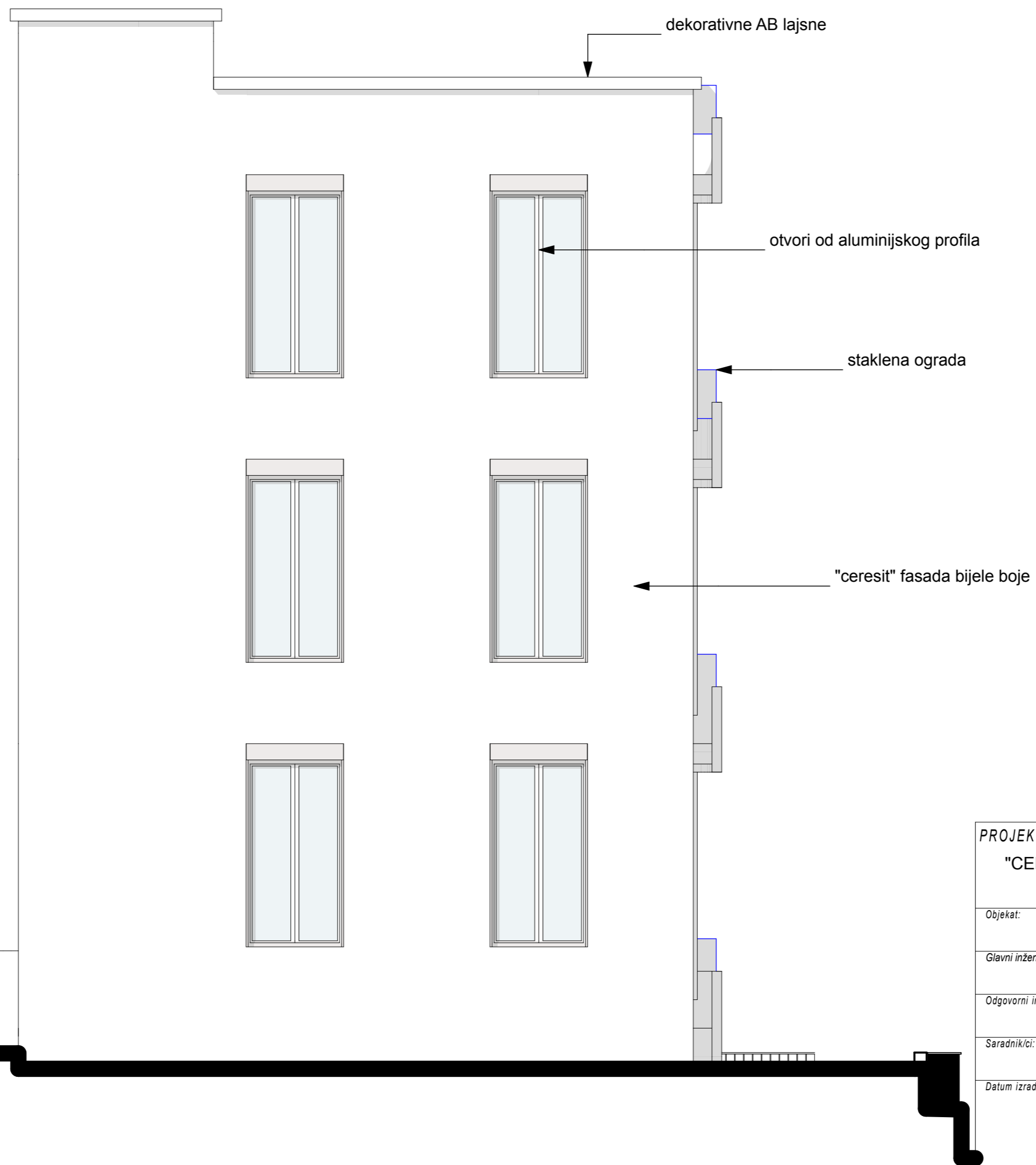
dekorativne AB lajsne

"ceresit" fasada bijele boje

<b>PROJEKTANT:</b> "CENTAR ZA PROJEKTOVANJE" DOO BAR ŠUŠANJ BB		<b>INVESTITOR:</b> <b><u>IBRAHIM KALEZIĆ</u></b>	
<i>Objekat:</i>	STAMBENI OBJEKAT	<i>Lokacija:</i> DUP "PETKOVIĆA ZABIO", URBANISTIČKA ZONAA11, U ZONI "A", DIO KATASTARSKJE PARCELE 4271/4, ODNOSNO DIO URBANISTIČKE PARCELE UP32, KO KUNJE, OPŠTINA BAR <i>Vrsta tehničke dokumentacije:</i>	
<i>Glavni inženjer:</i>	arh. Branimir Leković, dipl.ing.	IDEJNO RJEŠENJE	
<i>Odgovorni inženjer:</i>	arh. Branimir Leković, dipl.ing.	<i>Dio tehničke dokumentacije:</i>	
<i>Saradnik/i:</i>	mr arh. Velimir Leković dipl.ing. bsc. arh. Nina Jovičević	<i>ARHITEKTURA</i>	<i>Razmjera:</i> 1:50
<i>Datum izrade i M.P.</i>	2019	<i>Prilog:</i> ISTOČNA FASADA	<i>Broj priloga:</i> 03 <i>Broj strane:</i> 03
		<i>Datum revizije i M.P.</i>	



<b>PROJEKTANT:</b> "CENTAR ZA PROJEKTOVANJE" DOO BAR ŠUŠANJ BB		<b>INVESTITOR:</b> <b>IBRAHIM KALEZIĆ</b>	
Objekat:	STAMBENI OBJEKAT	Lokacija: DUP "PETOVIĆA ZABIO", URBANISTIČKA ZONAA11, U ZONI "A", DIO KATASTARSKÉ PARCELE 4271/4, ODNOSNO DIO URBANISTIČKE PARCELE UP32, KO KUNJE, OPŠTINA BAR Vrsta tehničke dokumentacije:	
Glavni inženjer:	arh. Branimir Leković, dipl.ing.	IDEJNO RJEŠENJE	
Odgovorni inženjer:	arh. Branimir Leković, dipl.ing.	ARHITEKTURA	Razmjera: 1:50
Saradnik/i:	mr arh. Velimir Leković dipl.ing. bsc. arh. Nina Jovičević	Prilog:	Broj priloga: 03 Broj strane: 04
Datum izrade i M.P.:	2019	JUŽNA FASADA Datum revizije i M.P.:	

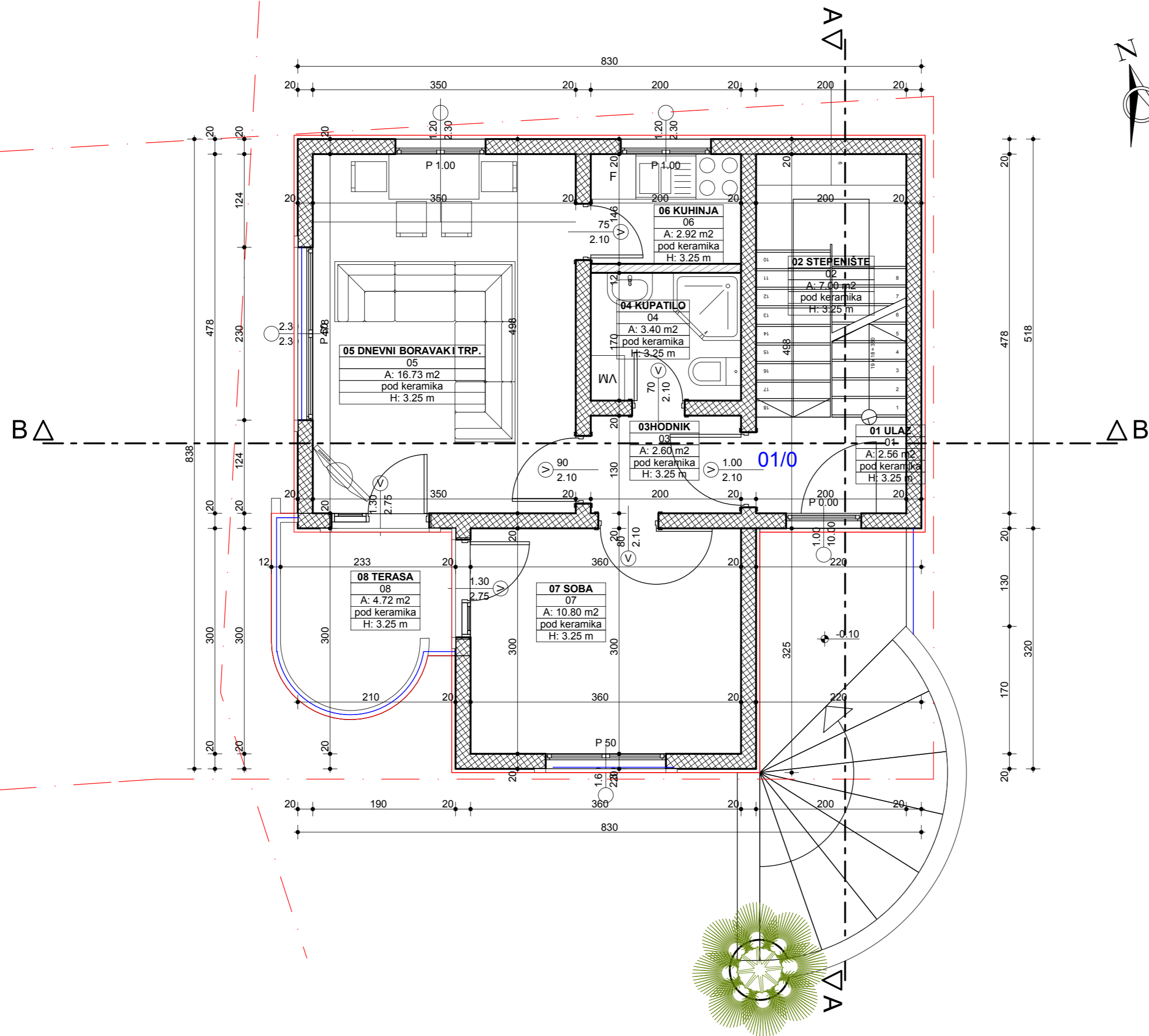


<b>PROJEKTANT:</b> "CENTAR ZA PROJEKTOVANJE" DOO BAR ŠUŠANJ BB		<b>INVESTITOR:</b> <b>IBRAHIM KALEZIĆ</b>	
<b>Objekat:</b>	STAMBENI OBJEKAT	<small>Lokacija: DUP "PETOVIĆA ZABIO", URBANISTIČKA ZONAA11, U ZONI "A", DIO KATASTARSKÉ PARCELE 4271/4, ODNOSNO DIO URBANISTIČKE PARCELE UP32, KO KUNJE, OPŠTINA BAR Vrsta tehničke dokumentacije:</small>	
<b>Glavni inženjer:</b>	arh. Branimir Leković, dipl.ing.	<b>IDEJNO RJEŠENJE</b>	
<b>Odgovorni inženjer:</b>	arh. Branimir Leković, dipl.ing.	<b>ARHITEKTURA</b>	<small>Razmjera:</small> 1:50
<b>Saradnik/i:</b>	mr arh. Velimir Leković dipl.ing. bsc. arh. Nina Jovičević	<small>Prilog:</small> <b>SJEVERNA FASADA</b>	<small>Broj priloga:</small> 03 <small>Broj strane:</small> 05
<small>Datum izrade i M.P.</small>	2019	<small>Datum revizije i M.P.</small>	



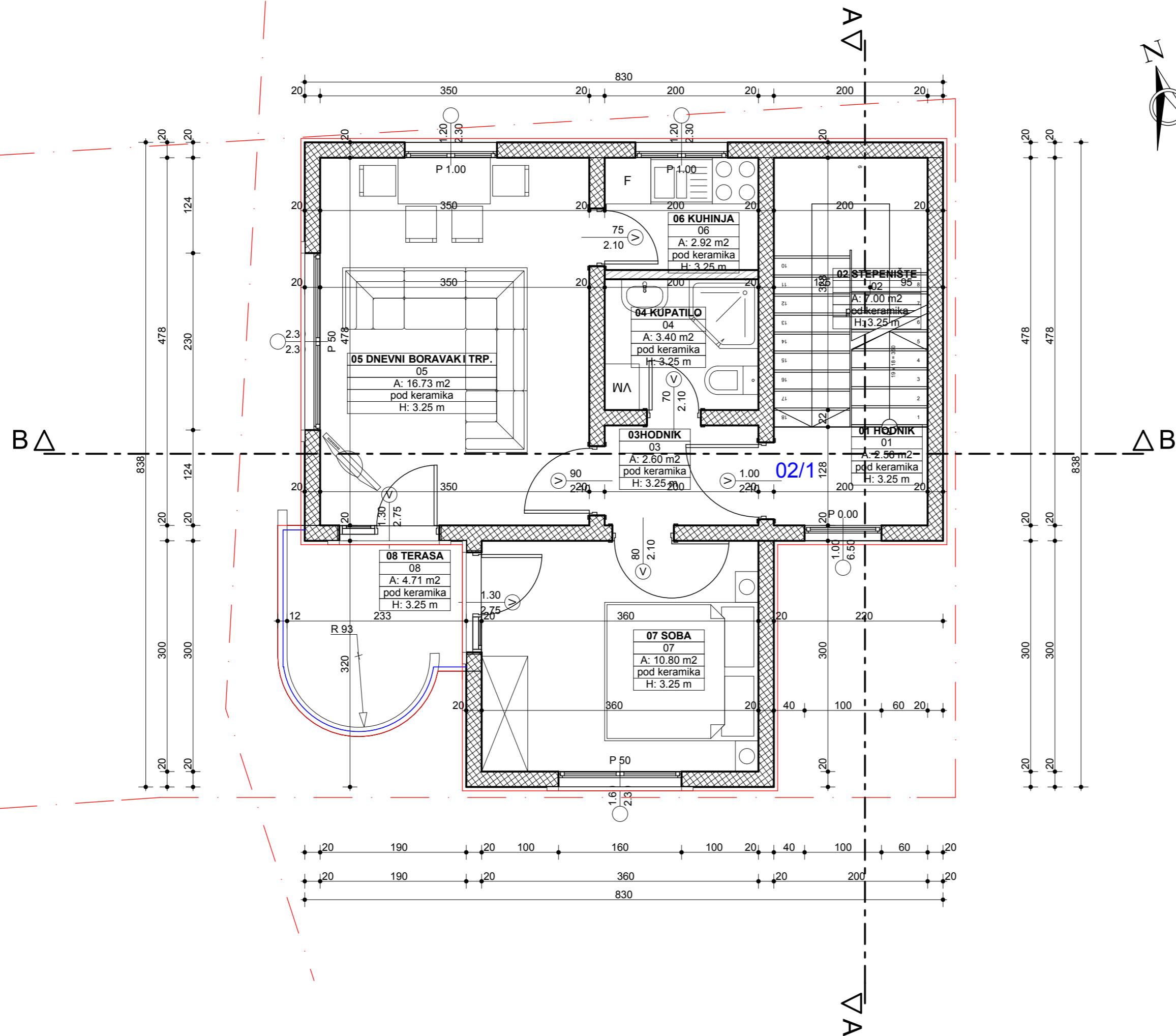
<b>PROJEKTANT:</b> "CENTAR ZA PROJEKTOVANJE" DOO BAR ŠUŠANJ BB		<b>INVESTITOR:</b> <b><u>IBRAHIM KALEZIĆ</u></b>	
<b>Objekat:</b>	STAMBENI OBJEKAT	<small>Lokacija: DUP "PETKOVIĆA ZABIO", URBANISTIČKA ZONAA11, U ZONI "A", DIO KATASTARSKE PARCELE 4271/4, ODNOSNO DIO URBANISTIČKE PARCELE UP32, KO KUNJE, OPŠTINA BAR Vrsta tehničke dokumentacije:</small>	
<b>Glavni inženjer:</b>	arh. Branimir Leković, dipl.ing.	<b>IDEJNO RJEŠENJE</b>	
<b>Odgovorni inženjer:</b>	arh. Branimir Leković, dipl.ing.	<b>ARHITEKTURA</b>	<small>Razmjera:</small> 1:50
<b>Saradnik/ici:</b>	mr arh. Velimir Leković dipl.ing. bsc. arh. Nina Jovičević	<small>Prilog:</small> <b>ZAPADNA FASADA</b>	<small>Broj priloga:</small> 03 <small>Broj strane:</small> 06
<small>Datum izrade i M.P.</small>	2019	<small>Datum revizije i M.P.</small>	





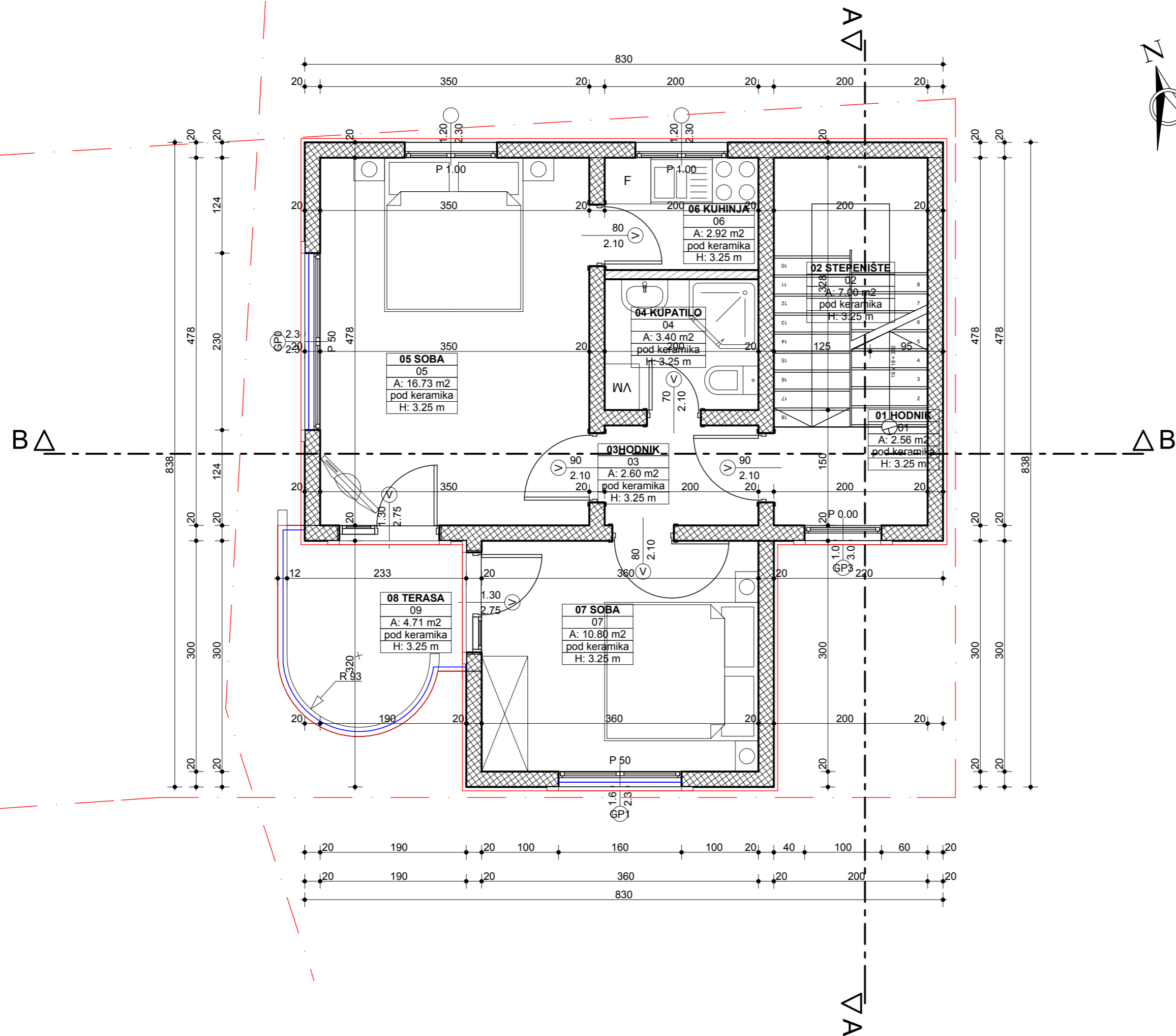
KATEGORIJA ZONE	SPRAT	PROSTORIJA	VRSTA PODA	VISINA PROSTORIJE	OBIM PROSTORIJE	POVRŠINA ZIDOVA PROSTORIJE	POVRŠINA PROSTORIJE
KOMUNIKACIJE	PRIZEMLJE	01 ULAZ		3.25 m	6.56 m	9.47 m <sup>2</sup>	2.56 m <sup>2</sup>
	PRIZEMLJE	02 STEPENIŠTE		3.25 m	11.00 m	29.25 m <sup>2</sup>	7.00 m <sup>2</sup>
KOMUNIKACIJE	<b>PRIZEMLJE total</b>				<b>17.56 m</b>	<b>38.72 m<sup>2</sup></b>	<b>9.56 m<sup>2</sup></b>
STAN 01	PRIZEMLJE	03HODNIK		3.25 m	6.60 m	14.31 m <sup>2</sup>	2.60 m <sup>2</sup>
	PRIZEMLJE	04 KUPATILO		3.25 m	7.40 m	22.58 m <sup>2</sup>	3.40 m <sup>2</sup>
	PRIZEMLJE	05 DNEVNI BO...		3.25 m	16.56 m	38.79 m <sup>2</sup>	16.73 m <sup>2</sup>
	PRIZEMLJE	06 KUHINJA		3.25 m	6.92 m	18.21 m <sup>2</sup>	2.92 m <sup>2</sup>
	PRIZEMLJE	07 SOBA		3.25 m	13.20 m	33.96 m <sup>2</sup>	10.80 m <sup>2</sup>
	PRIZEMLJE	08 TERASA		3.25 m	11.82 m	4.63 m <sup>2</sup>	4.90 m <sup>2</sup>
STAN 01	<b>PRIZEMLJE total</b>				<b>62.50 m</b>	<b>132.49 m<sup>2</sup></b>	<b>41.35 m<sup>2</sup></b>
<b>(NETO) POVRŠINA PROSTORIJA PRIZEMLJA</b>					<b>80.06 m</b>	<b>171.21 m<sup>2</sup></b>	<b>50.73 m<sup>2</sup></b>
<b>(NETO) POVRŠINA PROSTORIJA OBJEKTA</b>							<b>152.19m<sup>2</sup></b>
<b>(BRUTO) POVRŠINA PRIZEMLJA</b>							<b>62.70m<sup>2</sup></b>
<b>(BRUTO) POVRŠINA OBJEKTA</b>							<b>188.10m<sup>2</sup></b>
<b>POVRŠINA PARCELE</b>							<b>209.00 m<sup>2</sup></b>
<b>MAKSIMALNA SPRATNOST</b>							<b>P+2</b>
<b>INDEKS ZAUZETOSTI</b>							<b>(po planu) max. IZ 0.3=&gt; 62,70m<sup>2</sup></b>
<b>INDEKST IZGRADENOSTI</b>							<b>(po planu) max. II 1,2=&gt; 250,80m<sup>2</sup></b>

<b>PROJEKTANT:</b> "CENTAR ZA PROJEKTOVANJE" DOO BAR ŠUŠANJ BB		<b>INVESTITOR:</b> <b>IBRAHIM KALEZIĆ</b>	
Objekat:	STAMBENI OBJEKAT	Lokacija: DUP "PETOVIČA ZABIO", URBANISTIČKA ZONAA11, U ZONI "A", DIO KATAstarsKE PARCELE 4271/4, ODNOSNO DIO URBANISTIČKE PARCELE UP32, KO KUNJE, OPŠTINA BAR	
Glavni inženjer:	arh. Branimir Leković, dipl.ing.	Vrsta tehničke dokumentacije: <b>IDEJNO RJEŠENJE</b>	
Odgovorni inženjer:	arh. Branimir Leković, dipl.ing.	Dio tehničke dokumentacije:	Razmjera: <b>1:50</b>
Saradnik/ci:	mr arh. Velimir Leković dipl.ing. bsc. arh. Nina Jovičević	Prilog:	Broj priloga: <b>04</b> Broj strane: <b>07</b>
Datum izrade i M.P.	2019	Datum revizije i M.P.	



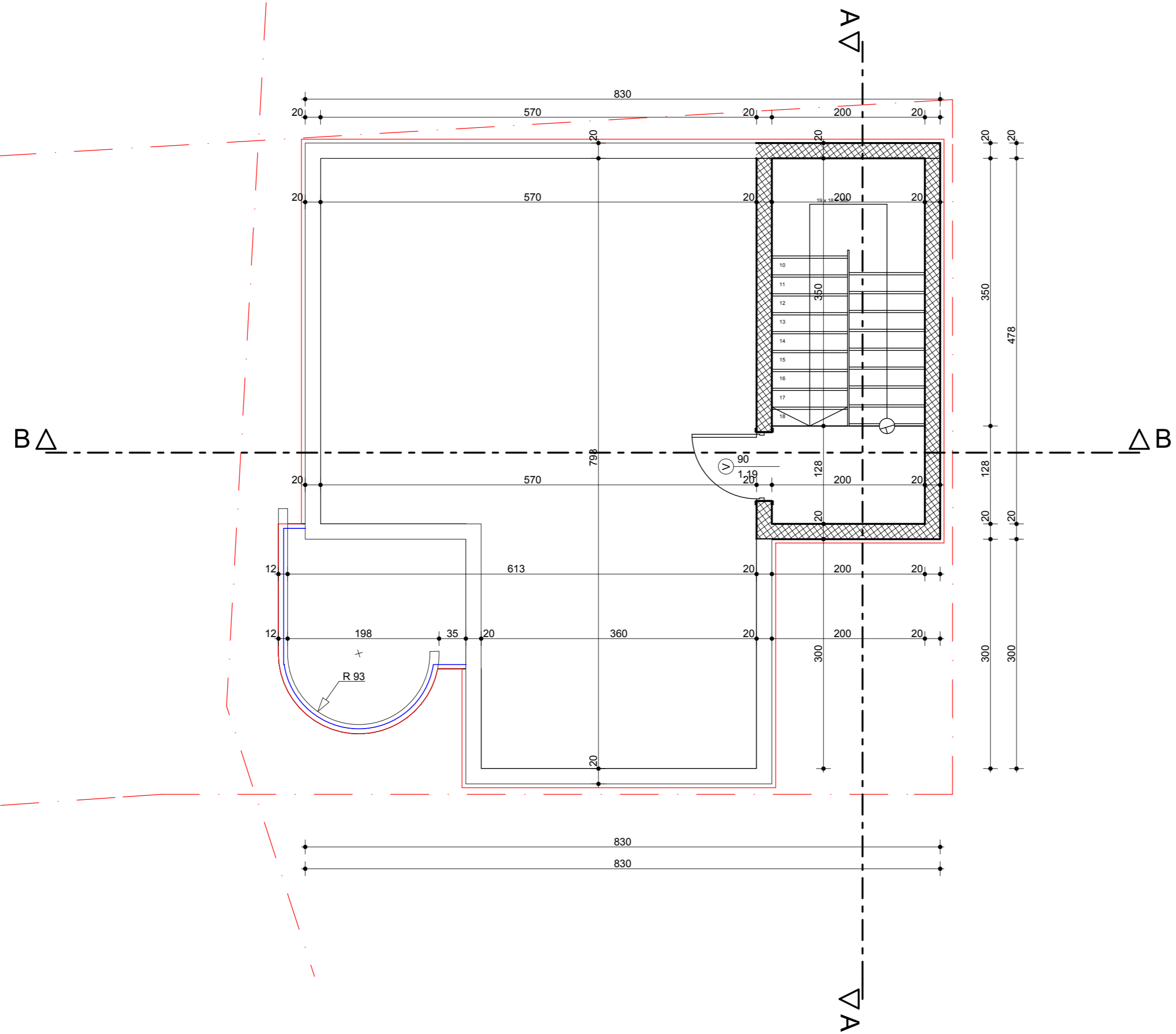
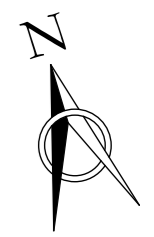
KATEGORIJA ZONE	SPRAT	PROSTORIJA	VRSTA PODA	VISINA PROSTORIJE	OBIM PROSTORIJE	POVRŠINA ZIDOVA PROSTORIJE	POVRŠINA PROSTORIJE
KOMUNIKACIJE	1. SPRAT	01 HODNIK		3.25 m	6.56 m	9.47 m <sup>2</sup>	2.56 m <sup>2</sup>
	1. SPRAT	02 STEPENIŠTE		3.25 m	11.00 m	28.46 m <sup>2</sup>	7.00 m <sup>2</sup>
KOMUNIKACIJE	<b>1. SPRAT total</b>				<b>17.56 m</b>	<b>37.93 m<sup>2</sup></b>	<b>9.56 m<sup>2</sup></b>
STAN 02 - DUPLEKS	1. SPRAT	03HODNIK		3.25 m	6.60 m	14.31 m <sup>2</sup>	2.60 m <sup>2</sup>
	1. SPRAT	04 KUPATILO		3.25 m	7.40 m	22.58 m <sup>2</sup>	3.40 m <sup>2</sup>
	1. SPRAT	05 DNEVNI BO...		3.25 m	16.56 m	38.79 m <sup>2</sup>	16.73 m <sup>2</sup>
	1. SPRAT	06 KUHINJA		3.25 m	6.92 m	18.21 m <sup>2</sup>	2.92 m <sup>2</sup>
	1. SPRAT	07 SOBA		3.25 m	13.20 m	33.96 m <sup>2</sup>	10.80 m <sup>2</sup>
	1. SPRAT	08 TERASA		3.25 m	8.78 m	3.09 m <sup>2</sup>	4.71 m <sup>2</sup>
	<b>1. SPRAT total</b>				<b>59.46 m</b>	<b>130.95 m<sup>2</sup></b>	<b>41.16 m<sup>2</sup></b>
	<b>(NETO) POVRŠINA PROSTORIJA 1. SPRATA</b>				<b>77.02 m</b>	<b>168.88 m<sup>2</sup></b>	<b>50.72 m<sup>2</sup></b>
<b>(NETO) POVRŠINA PROSTORIJA OBJEKTA</b>						<b>152.19m<sup>2</sup></b>	
<b>(BRUTO) POVRŠINA 1. SPRATA</b>						<b>62.70m<sup>2</sup></b>	
<b>(BRUTO) POVRŠINA OBJEKTA</b>						<b>188.10m<sup>2</sup></b>	
<b>POVRŠINA PARCELE</b>						<b>209.00 m<sup>2</sup></b>	
<b>MAKSIMALNA SPRATNOST</b>						<b>P+2</b>	
<b>INDEKS ZAUZETOSTI</b>						<b>(po planu) max. IZ 0.3=&gt; 62,70m<sup>2</sup></b>	
<b>INDEKST IZGRADENOSTI</b>						<b>(po planu) max. II 1,2=&gt; 250,80m<sup>2</sup></b>	

<b>PROJEKTANT:</b> "CENTAR ZA PROJEKTOVANJE" DOO BAR ŠUŠANJ BB		<b>INVESTITOR:</b> <b>IBRAHIM KALEZIĆ</b>	
Objekat:	STAMBENI OBJEKAT	Lokacija: DUP "PETOVIĆA ZABIO", URBANISTIČKA ZONAA11, U ZONI "A", DIO KATAstarske PARCELE 4271/4, ODNOSNO DIO URBANISTIČKE PARCELE UP32, KO KUNJE, OPŠTINA BAR	
Glavni inženjer:	arh. Branimir Leković, dipl.ing.	Vrsta tehničke dokumentacije: <b>IDEJNO RJEŠENJE</b>	
Odgovorni inženjer:	arh. Branimir Leković, dipl.ing.	Dio tehničke dokumentacije:	Razmjera: <b>1:50</b>
Saradnik/ci:	mr arh. Velimir Leković dipl.ing. bsc. arh. Nina Jovičević	Prilog:	Broj priloga: <b>04</b> Broj strane: <b>08</b>
Datum izrade i M.P.	2019	Datum revizije i M.P.	



KATEGORIJA ZONE	SPRAT	PROSTORIJA	VRSTA PODA	VISINA PROSTORIJE	OBIM PROSTORIJE	POVRŠINA ZIDOVA PROSTORIJE	POVRŠINA PROSTORIJE
KOMUNIKACIJE	2. SPRAT	01 HODNIK		3.25 m	6.56 m	9.93 m <sup>2</sup>	2.56 m <sup>2</sup>
	2. SPRAT	02 STEPENIŠTE		3.25 m	11.00 m	28.46 m <sup>2</sup>	7.00 m <sup>2</sup>
KOMUNIKACIJE		<b>2. SPRAT total</b>			<b>17.56 m</b>	<b>38.39 m<sup>2</sup></b>	<b>9.56 m<sup>2</sup></b>
STAN 02 - DUPEKS	2. SPRAT	03HODNIK		3.25 m	6.60 m	14.52 m <sup>2</sup>	2.60 m <sup>2</sup>
	2. SPRAT	04 KUPATILO		3.25 m	7.40 m	22.58 m <sup>2</sup>	3.40 m <sup>2</sup>
	2. SPRAT	05 SOBA		3.25 m	16.56 m	38.68 m <sup>2</sup>	16.73 m <sup>2</sup>
	2. SPRAT	06 KUHINJA		3.25 m	6.92 m	18.11 m <sup>2</sup>	2.92 m <sup>2</sup>
	2. SPRAT	07 SOBA		3.25 m	13.20 m	33.96 m <sup>2</sup>	10.80 m <sup>2</sup>
	2. SPRAT	08 TERASA		3.25 m	8.78 m	3.09 m <sup>2</sup>	4.71 m <sup>2</sup>
STAN 02 - DUPEKS		<b>2. SPRAT total</b>			<b>59.46 m</b>	<b>130.95 m<sup>2</sup></b>	<b>41.16 m<sup>2</sup></b>
<b>(NETO) POVRŠINA PROSTORIJA 2. SPRATA</b>					<b>77.02 m</b>	<b>169.34 m<sup>2</sup></b>	<b>50.72 m<sup>2</sup></b>
<b>(NETO) POVRŠINA PROSTORIJA OBJEKTA</b>							<b>152.19m<sup>2</sup></b>
<b>(BRUTO) POVRŠINA 2. SPRATA</b>							<b>62.70m<sup>2</sup></b>
<b>(BRUTO) POVRŠINA OBJEKTA</b>							<b>188.10m<sup>2</sup></b>
<b>POVRŠINA PARCELE</b>							<b>209.00 m<sup>2</sup></b>
<b>MAKSIMALNA SPRATNOST</b>							<b>P+2</b>
<b>INDEKS ZAUZETOSTI</b>							<b>(po planu) max. IZ 0.3=&gt; 62,70m<sup>2</sup></b>
<b>INDEKST IZGRADENOSTI</b>							<b>(po planu) max. II 1,2=&gt; 250,80m<sup>2</sup></b>

<b>PROJEKTANT:</b> "CENTAR ZA PROJEKTOVANJE" DOO BAR ŠUŠANJ BB		<b>INVESTITOR:</b> <b>IBRAHIM KALEZIĆ</b>	
Objekat:	STAMBENI OBJEKAT	Lokacija: DUP "PETOVIĆA ZABIO", URBANISTIČKA ZONAA11, U ZONI "A", DIO KATAstarsKE PARCELE 4271/4, ODNOSNO DIO URBANISTIČKE PARCELE UP32, KO KUNJE, OPŠTINA BAR	
Glavni inženjer:	arh. Branimir Leković, dipl.ing.	Vrsta tehničke dokumentacije: <b>IDEJNO RJEŠENJE</b>	
Odgovorni inženjer:	arh. Branimir Leković, dipl.ing.	Dio tehničke dokumentacije:	
Saradnik/ci:	mr arh. Velimir Leković dipl.ing. bsc. arh. Nina Jovičević	Razmjera: <b>1:50</b>	
Datum izrade i M.P.	2019	Prilog:	Broj priloga: <b>04</b> Broj strane: <b>09</b>
		Datum revizije i M.P.	



<b>PROJEKTANT:</b> "CENTAR ZA PROJEKTOVANJE" DOO BAR ŠUŠANJ BB		<b>INVESTITOR:</b> <b>IBRAHIM KALEZIĆ</b>	
<b>Objekat:</b>	STAMBENI OBJEKAT	<i>Lokacija:</i> DUP "PETOVIČA ZABIO", URBANISTIČKA ZONAA11, U ZONI "A", DIO KATAstarske PARCELE 4271/4, ODNOSNO DIO URBANISTIČKE PARCELE UP32, KO KUNJE, OPŠTINA BAR	
<b>Glavni inženjer:</b>	arh. Branimir Leković, dipl.ing.	<i>Vrsta tehničke dokumentacije:</i> <b>IDEJNO RJEŠENJE</b>	
<b>Odgovorni inženjer:</b>	arh. Branimir Leković, dipl.ing.	<i>Dio tehničke dokumentacije:</i> <b>ARHITEKTURA</b>	<i>Razmjera:</i> <b>1:50</b>
<b>Saradnik/ci:</b>	mr arh. Velimir Leković dipl.ing. bsc. arh. Nina Jovičević	<i>Prilog:</i> <b>OSNOVA RAVNOG KROVA</b>	<i>Broj priloga:</i> <b>04</b> <i>Broj strane:</i> <b>10</b>
<b>Datum izrade i M.P.</b>	2019	<i>Datum revizije i M.P.</i>	

KROV NA STEPENIŠTEM

KROV NA STEPENIŠTEM

RAVAN PROHODAN KROV

RAVAN PROHODAN KROV

2. SPRAT

2. SPRAT

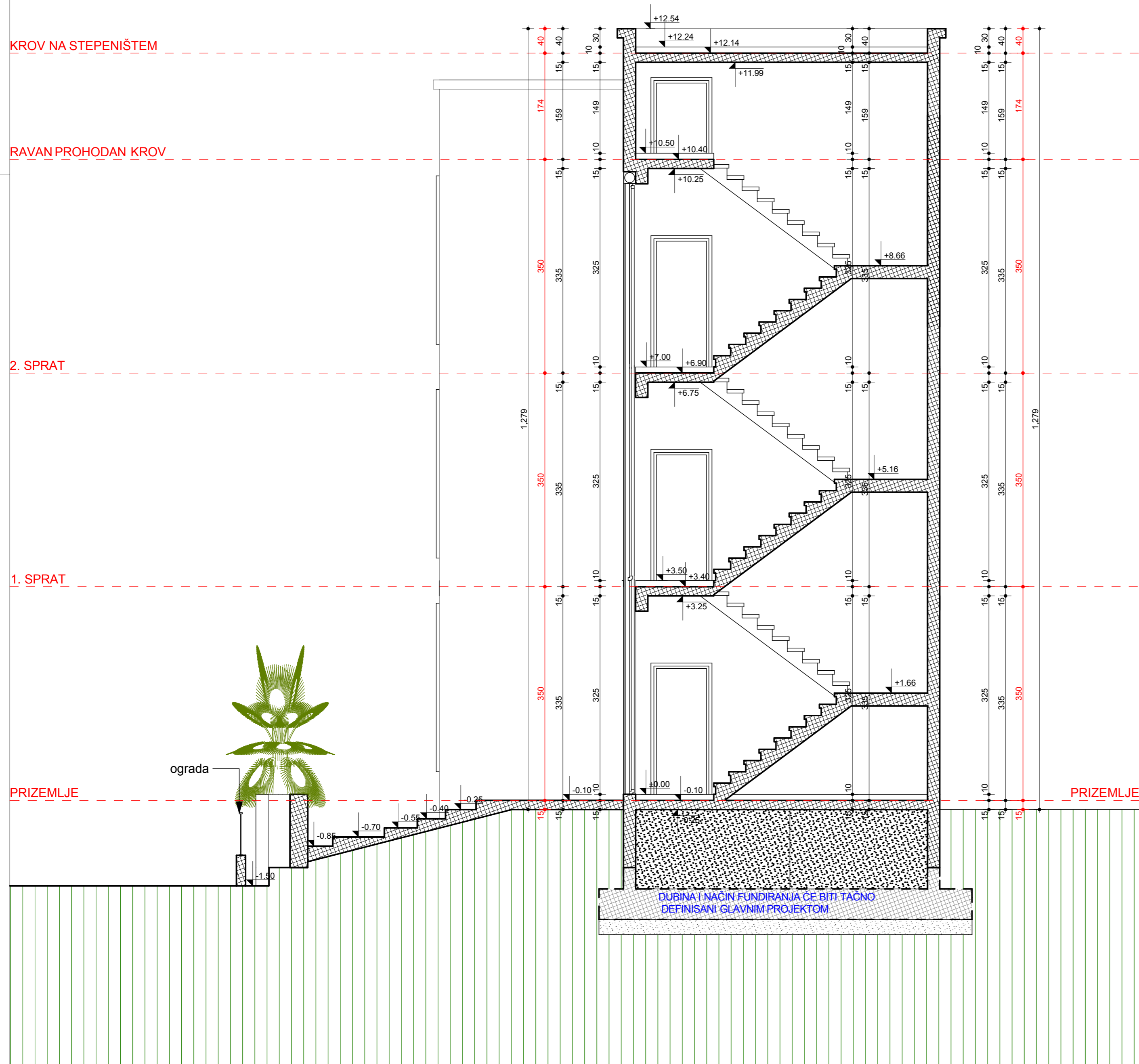
1. SPRAT

1. SPRAT

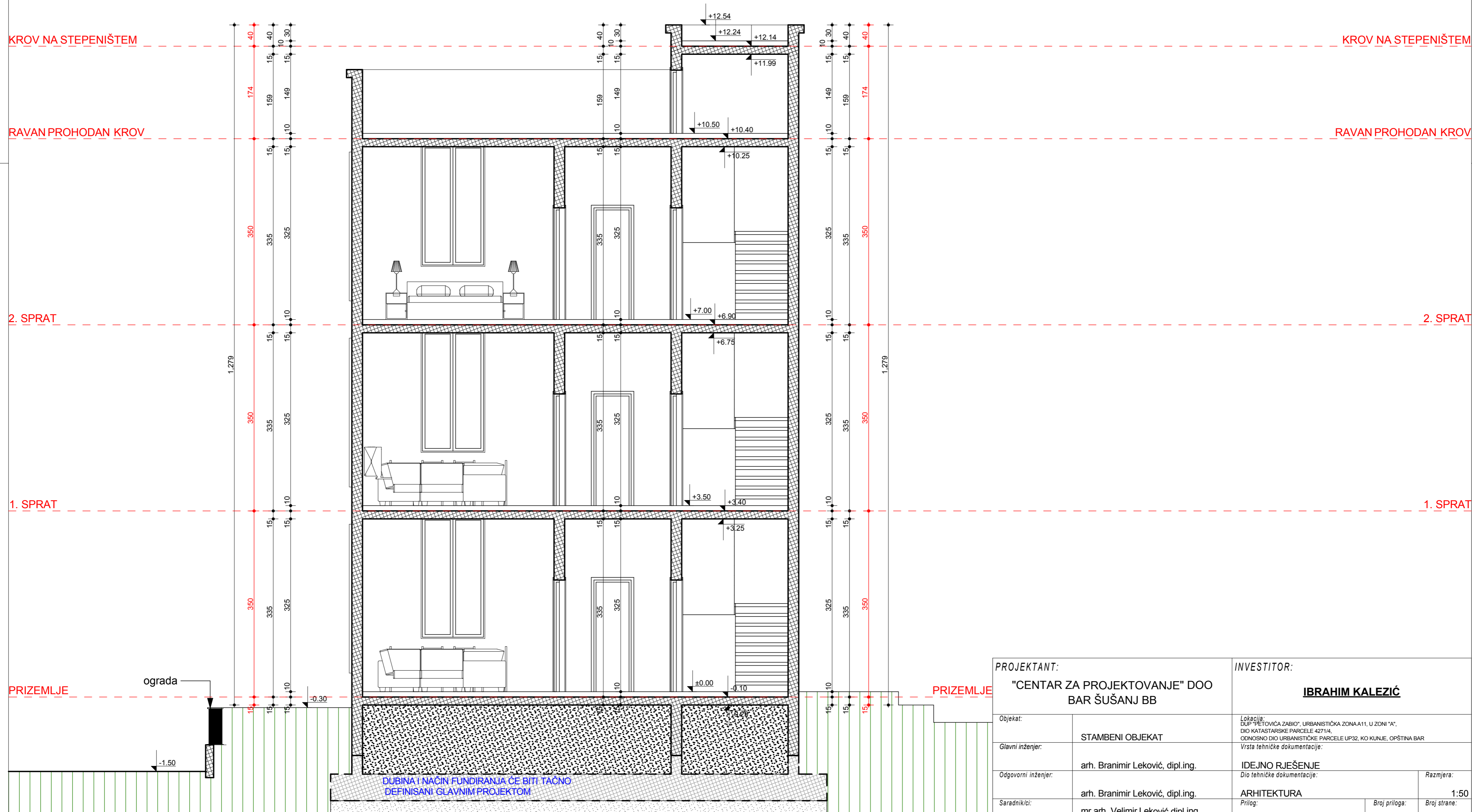
PRIZEMLJE

PRIZEMLJE

ograda



<b>PROJEKTANT:</b> "CENTAR ZA PROJEKTOVANJE" DOO BAR ŠUŠANJ BB		<b>INVESTITOR:</b> <b>IBRAHIM KALEZIĆ</b>	
Objekat:	STAMBENI OBJEKAT	Lokacija: DUP "PETOVIĆA ZABIO", URBANISTIČKA ZONAA11, U ZONI "A", DIO KATASTARSKÉ PARCELE 4271/4, ODNOSNO DIO URBANISTIČKE PARCELE UP32, KO KUNJE, OPŠTINA BAR Vrsta tehničke dokumentacije:	
Glavni inženjer:	arh. Branimir Leković, dipl.ing.	<b>IDEJNO RJEŠENJE</b> Dio tehničke dokumentacije:	
Odgovorni inženjer:	arh. Branimir Leković, dipl.ing.	<b>ARHITEKTURA</b> Prilog:	Razmjera: 1:50
Saradnik/i:	mr arh. Velimir Leković dipl.ing. bsc. arh. Nina Jovičević	Broj priloga: 05	Broj strane: 11
Datum izrade i M.P.	2019	<b>OSNOVA RAVNOG KROVA</b> Datum revizije i M.P.	



<b>PROJEKTANT:</b> "CENTAR ZA PROJEKTOVANJE" DOO BAR ŠUŠANJ BB		<b>INVESTITOR:</b> <b>IBRAHIM KALEZIĆ</b>	
Objekat: STAMBENI OBJEKAT	Lokacija: DUP "PETOVIĆA ZABIO", URBANISTIČKA ZONAA11, U ZONI "A", DIO KATASTARSKÉ PARCELE 4271/4, ODNOSNO DIO URBANISTIČKE PARCELE UP32, KO KUNJE, OPŠTINA BAR Vrsta tehničke dokumentacije:		
Glavni inženjer: arh. Branimir Leković, dipl.ing.	IDEJNO RJEŠENJE		Razmjera: 1:50
Odgovorni inženjer: arh. Branimir Leković, dipl.ing.	ARHITEKTURA		Broj priloga: 05
Saradnik/ci: mr arh. Velimir Leković dipl.ing. bsc. arh. Nina Jovičević	OSNOVA RAVNOG KROVA		Broj strane: 12
Datum izrade i M.P. 2019	Datum revizije i M.P.		

DUBINA I NAČIN FUNDIRANJA ĆE BITI TAČNO  
DEFINISANI GLAVNIM PROJEKTOM

## 3D VIZUELIZACIJA SA PRIKAZOM POSTOJEĆEG TERENA



CENTAR ZA PROJEKTOVANJE, D.O.O. BAR  
Investitor: Ibrahim Kalezić



CENTAR ZA PROJEKTOVANJE, D.O.O. BAR  
Investitor: Ibrahim Kalezić





CENTAR ZA PROJEKTOVANJE, D.O.O. BAR  
Investitor: Ibrahim Kalezić







CENTAR ZA PROJEKTOVANJE, D.O.O. BAR  
Investitor: Ibrahim Kalezić



CENTAR ZA PROJEKTOVANJE, D.O.O. BAR  
Investitor: Ibrahim Kalezić

## **4. PODLOGE ZA IZRADU TEHNIČKE DOKUMENTACIJE**

# LEGENDA

	katastarsko stanje
	ostale linije
<b>34.65</b>	kota
	betonski zid
4271	br.kat.parcele
	izohipse

